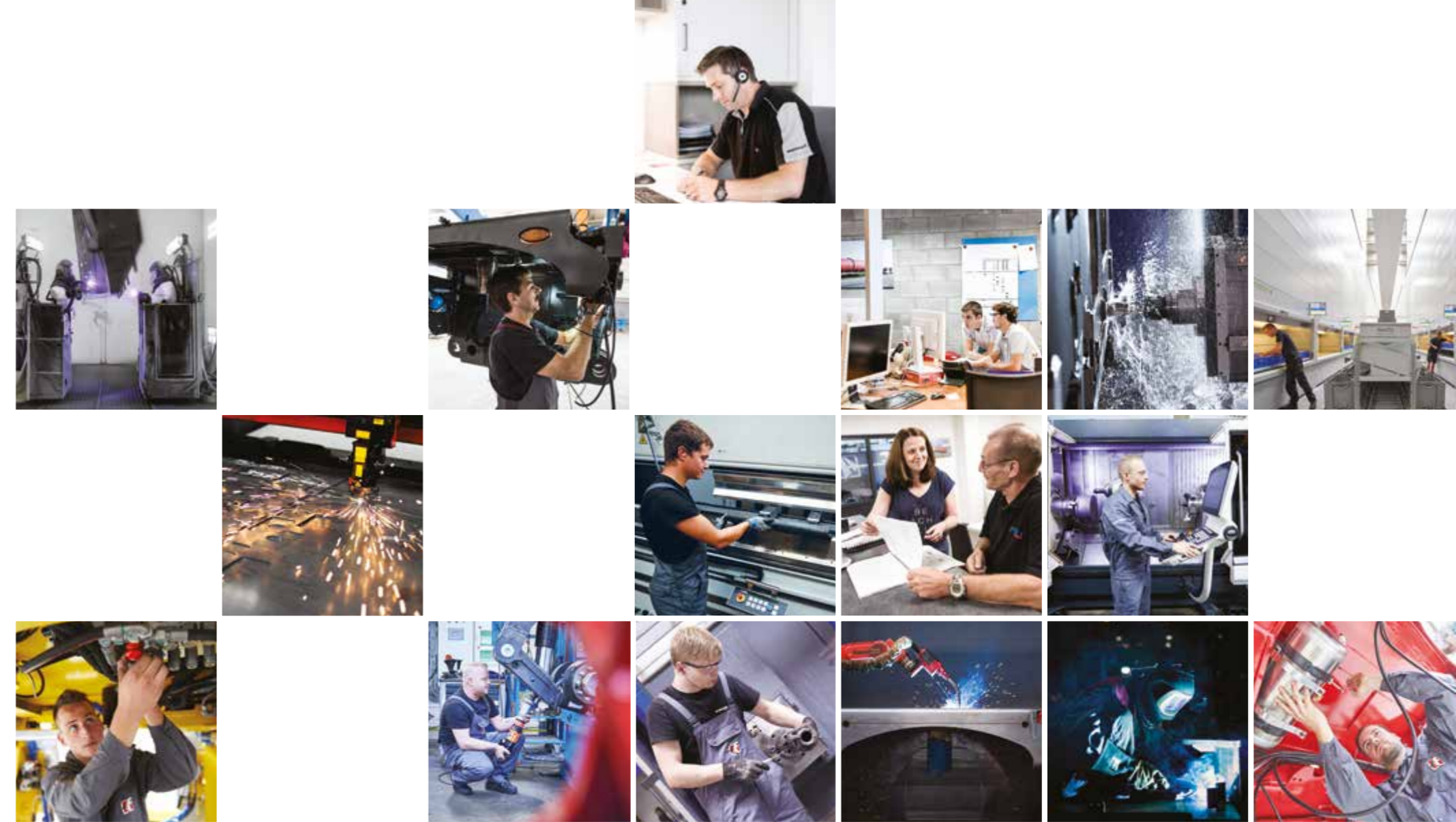


FAYMONVILLE
GROUP 



Wij zijn wereldwijd de toonaangevende fabrikant van speciale wegvoertuigen voor zwaar- en uitzonderlijk transport.

De opleggers, diepladers, modulevoertuigen en zelfrijdende aanhangers die we produceren worden gebruikt om alles te vervoeren wat uitzonderlijk zwaar, lang, breed of hoog is!

Ons merkportfolio omvat transportoplossingen voor nuttig laadvermogens van 15t tot 15.000t... en hoger. De uitstekende faciliteiten in een productieruimte van 150.000m² vormen de basis voor kwalitatief unieke, hightechproducten.

FAYMONVILLE
GROUP 

Your way to the

POLE POSITION



TRADITIE & VISIE

Als familiebedrijf zijn we gedurende zes generaties uitgegroeid van een kleine smederij tot de marktleider in onze branche. Wij beschouwen onze roots als basis van een innovatieve, duurzame toekomst.



WIJ BIEDEN OPLOSSINGEN

Met onze ervaring, flexibiliteit en kennis bieden we voor elk transportprobleem een oplossing op maat. Knowhow en deskundigheid, van de ontwikkeling tot de productie, van begin tot eind. Uw aanvraag is bij ons in goede handen!



100% INHOUSE

Wij zetten in op geoptimaliseerde productieprocessen, moderne technologieën en hooggeschoolde medewerkers. Als kwaliteitsleider leggen we onszelf de hoogste maatstaven op, om bij onze voertuigen perfecte kwaliteit te garanderen.



ALTIJD & OVERAL

Onze uitgebreide service garandeert u wereldwijde beschikbaarheid, 24 uur per dag en 7 dagen per week. De Faymonville Group biedt de duurzaamste en efficiëntste after-sales van de sector aan.

MAX TRAILER

PREMIUM QUALITY AS STANDARD

Transportoplossingen
voor laadvermogens van 15 t - 60 t

MAX Trailer is een innovatief voertuigbouwconcept. Dankzij gestandaardiseerde componenten en een overeenkomstig productieproces kan er een kostengeoptimaliseerd product van absoluut hoogwaardige kwaliteit worden geproduceerd. Die kwaliteit is gestoeld op de uitgerijpte technische knowhow en de jarenlange ervaring van de Faymonville Group, waartoe het merk MAX Trailer behoort.

Het assortiment bestaat uit 2- tot 6-assige opleggers. Alle voertuigen hebben een standaardbreedte van 2.540 mm en zijn deels ook uitschuifbaar. Standaard zijn de MAX trailers uitgerust met luchtvering en zijn verkrijgbaar met starre assen, naloop-assen, of gedwongen gestuurde assen.

www.maxtrailer.eu

SEMI-DIEPLADERS



MAX TRAILER

MAX100/110

De MAX100 is een 2- tot 6-assige semi-dieplader die ook in uitschuifbare variant verkrijgbaar is. MAX100 is ontwikkeld voor bijzonder vervoer in de industrie, bouw en openbare werken. De MAX110 is de gedwongen gestuurde variant van de MAX100.

BELANGRIJKSTE KENMERKEN

- + 2-6 assen
- + Luchtvering
- + Breedte: 2.540 mm
- + Meerdere lengtevarianten om met zowel 4x2, 6x2 en 6x4 trekkers binnen de 16.500 mm combinatielengte te blijven.
- + 17,5" banden
- + Koppelhoogte beladen 950 - 1.450 mm



PLATEAU-OPLEGGERS



MAX TRAILER

MAX200/210

De MAX200 is een 3- of 4-assige plateau-oplegger, naar keuze al dan niet uitschuifbaar. Alle modellen hebben een standaardbreedte van 2.540 mm en een maximale basis lengte van 13.600 mm. De MAX210 is de gedwongen gestuurde variant van de MAX200.

BELANGRIJKSTE KENMERKEN

- + 3-4 assen
- + Luchtvering
- + Breedte: 2.540 mm
- + Dubbellucht 17,5" of enkellucht 19,5" of 22,5"
- + Koppelhoogte beladen: 950 – 1.350 mm



MAX410

De gedwongen gestuurde MAX410 is een 3- tot 5-assige ballastoplegger waarmee u zelfs de zwaarste kraanonderdelen en -gewichten probleemloos en kosteneffectief ter plaatse brengt.

BELANGRIJKSTE KENMERKEN

- + 3-5 assen
- + Luchtvering
- + Gedwongen besturing
- + Breedte: 2.540 mm
- + Enkellucht 22,5"
- + Koppelhoogte beladen: 1.270 – 1.400 mm



DIEPBED-OPLEGGERS



MAX TRAILER

MAX510

De MAX510 is een diepbedoplegger die is afgestemd op zwaar en bijzonder transport. Dankzij de lage laadvloerhoogte is dit het ideale voertuig om hoge goederen te vervoeren. Door de afneembare zwanenhals kan er gemakkelijk worden geladen.

BELANGRIJKSTE KENMERKEN

- + 2-3 assen
- + Luchtvering, hydraulische vering
- + Breedte: 2.540mm en 2.740mm
- + Meerdere lengtevarianten om met zowel 4x2, 6x2 en 6x4 trekkers binnen de 16.500mm combinatielengte te blijven.
- + 17,5" banden
- + Koppelhoogte beladen 1.200 - 1.350mm



AANHANGWAGENS



MAX TRAILER

MAX300

De MAX300 is een middenas-aanhangwagen met 2 of 3 assen en opritten. De MAX300 is geschikt om machines te vervoeren.

BELANGRIJKSTE KENMERKEN

- + 2-3 assen
- + Luchtvering
- + Breedte: 2.480 - 2.540 mm
- + 17,5" banden



MAX600

De MAX600 is een schamelaanhangwagen met 3 of 4 assen voor de bouwsector. Dit voertuig met volledig vlakke laadvloer is bijzonder robuust en ideaal voor het transport van graaf- en bouwmachines en andere werktuigen.

BELANGRIJKSTE KENMERKEN

- + 3-4 assen
- + Luchtvering
- + Breedte: 2.540 mm
- + 17,5" banden





Transportoplossingen
voor laadvermogens van 20 t tot 500 t

Faymonville bouwt opleggers, diepladers en modulaire voertuigen met een laadvermogen van 20 t tot 500 t.

Faymonville biedt via een modulair blokkendoosysteem klantspecifieke oplossingen die gebouwd zijn voor iedere behoefte die buiten de gebruikelijke normen valt. Wij zijn experts in het buitengewone, en wereldwijd vervoeren speciale voertuigen van Faymonville enorme ladingen. Alles wat hoog, lang, breed of zwaar is!

De producten van Faymonville zijn toonaangevend qua technische precisie en afwerkingskwaliteit.

SEMI-DIEPLADERS



MULTIMAX

The allrounder

De MultiMAX is het economische en flexibele antwoord op een heleboel verschillende transportopgaven - een echte alleskunner! Deze productfamilie kan bijzonder veelzijdig worden ingezet. De MultiMAX is een beproefde productlijn die dankzij een heel palet van specifieke opties een samenstelling op maat van het voertuig mogelijk maakt.

BELANGRIJKSTE KENMERKEN

- + Bijzonder veelzijdig en compleet
- + 2 tot 10 assen
- + Hoog laadvermogen tot 120 t
- + Uitschuifbaar tot 36 m
- + Met of zonder opritten
- + Verschillende asophangingssystemen



MULTIMAX PLUS

Simply useful

De MultiMAX Plus is een dieplader met geoptimaliseerd gewicht, die voor verschillende transportopdrachten binnen Europa werd geoptimaliseerd. De MultiMAX Plus heeft 2 tot 4 assen en is optioneel uitschuifbaar. Dankzij zijn lage eigen gewicht kunnen er met de MultiMAX Plus transportopdrachten in heel de EU worden uitgevoerd met maximale beladingen, met naleving van de nationale regelgeving van het normale goederenverkeer.

BELANGRIJKSTE KENMERKEN

- + Wendbaar en veelzijdig
- + Met wielkuiten, gieksleuf of hydraulisch hefplateau verkrijgbaar
- + Laadvloer optioneel uitschuifbaar
- + Enkele of dubbele opritten of losse aluminium opritten



DIEPBEDOPLEGGERS



MEGAMAX

Low beds - high performance

De MegaMAX-diepbedoplegger is de optimale oplossing voor het transport van hoge goederen, industriële componenten of machines. De lage laadhoogte is daarbij een doorslaggevende troef. Bovendien staat de MegaMAX voor maximale wendbaarheid en flexibiliteit in gebruik. MegaMAX, een beproefde productlijn die dankzij een heel scala specifieke opties de optimale samenstelling van het voertuig mogelijk maakt.

BELANGRIJKSTE KENMERKEN

- + Geringe laadvloerhoogte
- + Afneembare zwanenhals
- + 1 tot 8 assen
- + Verschillende diepbedvarianten
- + Verschillende asophangingssystemen



GIGAMAX

Low beds - high performance

De diepbedoplegger met in de zwanenhals ingebouwde pendelas. De GigaMAX is een diepbedoplegger die is afgestemd op zwaar en uitzonderlijk transport. De GigaMAX, die steunt op 3 tot 6 assen, is compact gebouwd en heeft tegelijk een hoog technisch laadvermogen. Doordat de pendelassen zijn ingebouwd in de zwanenhals, is de hele combinatie nog korter en het eigen gewicht nog lager.

BELANGRIJKSTE KENMERKEN

- + Gebouwd met geoptimaliseerde lengte en gewicht
- + Maximale manoeuvreerbaarheid en efficiëntie bij laden en transport
- + Afneembare zwanenhals
- + Verkrijgbaar met 17,5" of 19,5" banden



DIEPBEDOPLEGGERS



VARIOMAX

Low beds - high performance

De diepbedoplegger met pendelasbogie tussen de zwanenhals en het diepbed. De VarioMAX is een bijzonder veelzijdige en eenvoudig aan te passen serie opleggers. Ze zijn samengesteld uit een voorste en achterste bogie, met 3 tot 6 assen. De lage laadhoogte en het grote laadvermogen van de VarioMAX-oplegger vormen het economische en flexibele antwoord op veel verschillende opdrachten binnen het zwaar en uitzonderlijk transport.

BELANGRIJKSTE KENMERKEN

- + Geringe laadvloerhoogte
- + Hoog laadvermogen
- + Afneembare zwanenhals
- + Verkrijgbaar met 17,5" of 19,5" banden
- + Verschillende diepbedvarianten



VARIOMAX PLUS

De compacte Specialist!

De voordelen van de VarioMAX Plus-dieplader zijn een hoog laadvermogen, de modulaire flexibiliteit en de eenvoud in het gebruik. De VarioMAX Plus is een op laadvermogen geoptimaliseerde oplossing voor het transporteren van zware bouwmachines in de civiele techniek, de bouw en het grondverzet. Ook is het ideale oplossing voor het transporteren van mobiele brekers voor de sloop- en recyclingsector en voor het transport van zware transformatoren.

BELANGRIJKSTE KENMERKEN

- + Laadvermogen van 60 tot 105 ton bij 12 ton aslast
- + Uitbreidingsopties dankzij de "joker-as"
- + Compact ontwerp
- + Uitstekend sturgedrag door de grote stuurhoek
- + Intuïtief en eenvoudige bediening



PLATEAU-OPLEGGERS



TELEMAX

When length matters

Met zijn uitschuifbare laadvloer is de TeleMAX-plateau-oplegger uiterst geschikt voor het vervoer van lange of veel ruimte innemende ladingen.

Zijn grote stuuruitslag verzekert bovendien optimale manoeuvreerbaarheid bij de langste ladingen. Deze plateau-oplegger voldoet zo aan alle voorwaarden voor het tijds- en kostenefficiënt transporteren van lange of moeilijk hanteerbare goederen, zoals bv. windturbines of bouwconstructies.

BELANGRIJKSTE KENMERKEN

- + Tot 4x uitschuifbaar
- + Grote stuuruitslag
- + Assen met lucht- of hydraulische vering
- + Doorgaande assen of pendelassen

CARGOMAX

Compact power

De Faymonville CargoMAX is een ballastoplegger die speciaal is gebouwd voor het transport van kraanonderdelen en -gewichten. Naargelang de uitvoering met 3 tot 8 assen is de CargoMAX in staat zelfs de zwaarste kraanonderdelen en -gewichten van alle fabrikanten probleemloos en kostenefficiënt ter plaatse te brengen.

BELANGRIJKSTE KENMERKEN

- + 3 tot 8 assen
- + Voor het transport van compacte en bijzonder zware goederen
- + Beproefde ladingzekeringssystemen

TIMBERMAX

The forest champion

De TimberMAX is een oplegger met 2-3 assen die is geoptimaliseerd voor het transport van kort en lang hout. Het voertuig is zo gebouwd dat het zowel ingeschoven als uitgeschoven ideaal manoeuvreerbaar en voor alle soorten terrein geschikt is - optimaal voor de uitdagingen in de bosbouw. Bij laden of bij instuurmanoeuvres zorgen de draaistellen voor een optimale stabiliteit met behoud van de hoge wendbaarheid.

BELANGRIJKSTE KENMERKEN

- + Chassis met frame uit fijnkorrelig staal QTSE 690
- + Basiskraan Epsilon S 260L 82-87-97 of 270 83-88-98 en andere
- + EXTE-rongen type 144 of type E9 voor het laden van 3, 4 of 5 stapels kort hout en lang hout tot 21 m
- + Beschermerooster, koppelschotel en werkverlichting.



BINNENLADERS



PREFAMAX

Leading technology to move precast elements

De PrefaMAX-binnenlader is de optimale oplossing voor het transport van betonnen prefabelementen. De standaard gemetalliseerde PrefaMAX overtuigt door zijn goede veiligheid en optimale efficiëntie. Met zijn totale breedte van minder dan 2,55 m valt de PrefaMAX binnen de normen voor standaardtransport, met als voordeel dat er geen kosten ontstaan voor transportbegeleiding of speciale vergunningen.

BELANGRIJKSTE KENMERKEN

- + Laag leeggewicht
- + Lucht- of hydraulische vering
- + Ook verkrijgbaar in uitschuifbare uitvoering
- + Ladingzekering, gebouwd en getest voor 30 t
- + Snel laden en lossen van de laadpallets



FLOATMAX

Move glass with class

De Faymonville FloatMAX is een multifunctionele binnenlader voor het transport van glas. De 3-assige FloatMAX-oplegger beschikt over een gecertificeerd ladingzekeringsysteem en garandeert hoge ladingsveiligheid bij het transport van floatglas. Hij is standaard deels gemetalliseerd.

BELANGRIJKSTE KENMERKEN

- + Lagere transportkosten door laag eigen gewicht en daardoor hoog laadvermogen
- + Doorlopende kokervormige langsliggers voor maximale stabiliteit
- + Verfijnde aerodynamica en optimale lastverdeling
- + Hoog rijcomfort
- + Naar keuze met of zonder hefbaar koppelingsplaat vooraan



ZELFSTURENDE DOLLY'S



FLEXMAX

Designed for self-supporting loads

De FlexMAX is een meesturende aanhangwagen met 2-5 assen voor het transport van zelfdragende lange materialen. Hij is voorzien van een instelbaar stuursysteem dat de trekker autonoom volgt. Bij gebruik van een draaischamel op de trekker, of in combinatie met een 2- of 3-assige dolly vooraan of een semidieplader naar keuze, kan de wendbare FlexMAX zelfs de extreemste ladingen met een aanzienlijk gewicht transporteren.

BELANGRIJKSTE KENMERKEN

Naargelang van de te vervoeren goederen verkrijgbaar in 2 verschillende uitvoeringen:

- + Meesturende aanhangwagen voor het transport van lange materialen
 - + Meesturende aanhangwagen met geoptimaliseerd gewicht voor het transport van lang hout
- + 17,5", 19,5" of 22,5" banden



MODULAIRE VOERTUIGEN



COMBIMAX

Define & combine!

De CombiMAX is een uniek en ver-reikend diepladerconcept. Het idee erachter is de veelzijdige combineerbaarheid van gestandaardiseerde componenten. Hierbij worden de eigenschappen modulariteit en flexibiliteit overgedragen op de aanhangwagens en (semi)diepladers voor gemiddelde tot zware laadvermogens van vijftig tot tweehonderdvijftig ton. De CombiMAX kan individueel op elke transportuitdaging worden afgestemd.
"Definieer uw transportopdracht – configureer uw voertuigoplossing!"

BELANGRIJKSTE KENMERKEN

- + 50-250 t laadvermogen
- + Gebruiksvriendelijk bedieningsconcept
- + Geoptimaliseerd eigen gewicht
- + Maximale return on investment
- + Combinatie van 17,5" en 19,5" bogies
- + Combinatie van kamkoppeling, gieksleuf, uitschuifbare add-on-beam, haakkoppeling en (uitschuifbare) diepbedden



MODULMAX

Power your projects!

De Faymonville ModulMAX is een voor de openbare weg geschikte, combineerbare transportmodule met 2-6 aslijnen en een totaal laadvermogen tot 5.000 t. De ModulMAX biedt naadloze interoperabiliteit met gelijkaardige voertuigen van andere fabrikanten. Met zijn vele combinatiemogelijkheden staat de ModulMAX garant voor flexibiliteit en rentabiliteit bij de meest complexe transporten van zware lasten.

BELANGRIJKSTE KENMERKEN

- + Interoperabiliteit
- + Aslasten tot 45 t per aslijn
- + Hydraulische ascompensatie met slag tot 650 mm
- + Torengelagerde draaistellen met een stuuruitslag van 60°
- + Versterkte laadvloer aan de buitenzijden met een puntlast tot 80 t



GAMMA VOERTUIGEN VOOR NOORD-AMERIKA



MEGAMAX-US

De 3- of 4-assige diepbedoplegger is de ideale oplossing voor extreem hoge en veel plaats innemende goederen zoals industriële componenten, machines en grote containers.

De gedwongen besturing is in Noord-Amerika uniek. Ze zorgt voor optimale manoeuvreerbaarheid en verschaft toegang tot erg nauwe plekken, zoals bouwplaatsen, krachtcentrales of binnensteden. De stuurbare vierde aankoppelas is de nieuwste innovatie voor deze reeks voertuigen. Dankzij dit hulpmiddel kan het laadvermogen worden verhoogd en is er nog meer veelzijdigheid bij transporten over de staatsgrenzen heen.

BELANGRIJKSTE KENMERKEN

- + 42° stuuruitslag voor ideale manoeuvreerbaarheid
- + Zwanenhals met 2.800 mm doorstuurradius
- + Uitschuifbaar diepbed met 350 mm rijhoogte en 100 mm bodemvrijheid
- + Vlakke laadvloer met 275 mm rijhoogte en 100 mm bodemvrijheid
- + Luchtvering met een totale slag van 240 mm
- + Volledig gemetaliseerd frame voor de beste corrosiebescherming op de markt
- + Conform de specifieke afmetingen en DOT-bepalingen voor Noord-Amerika

HIGHWAYMAX

De HighwayMAX is een oplegger met negen hydraulisch gestuurde pendelassen. Het voertuig is uitschuifbaar tussen de verschillende 3-assige groepen. Zo kan de configuratie per staat worden aangepast. In ingeschoven toestand blijft hij, met inbegrip van de trekker, binnen de wettelijke richtwaarde van 27,43 m. Daardoor is in de meeste staten van de VS geen begeleidingsvoertuig nodig. Dankzij de sturing via de kingpin volgt de HighwayMAX de trekker als op commando. De HighwayMAX-2 met afneembare 3-assige booster biedt een aanzienlijk hoger laadvermogen.

BELANGRIJKSTE KENMERKEN

- + Hydraulisch gestuurde pendelassen met 600 mm slag en 60° stuuruitslag
- + Puntlasten van 20.000 kg boven de asliggers en 40.000 kg boven de centrale ligger
- + Laag eigen gewicht van ± 28.350 kg
- + HighwayMAX: Toegelaten nuttig laadvermogen tot 77.110 kg / technisch nuttig laadvermogen tot 111.580 kg
- + HighwayMAX-2: Toegelaten nuttig laadvermogen tot 92.980 kg / technisch nuttig laadvermogen zonder booster tot 124.750 kg
- + Volledig gemetaliseerd frame voor de beste corrosiebescherming op de markt
- + Conform de specifieke afmetingen en DOT-bepalingen voor Noord-Amerika

MULTIMAX-US

De uitschuifbare MultiMAX 3+3 semidieplader met apart laadplateau is een echte allrounder voor de meest uiteenlopende zware lasten, tot 55 t laadvermogen. Dit voertuigtype is dankzij de flexibel instelbare afstanden tussen de twee 3-assige groepen geschikt voor een heleboel verschillende soorten ladingen in Noord-Amerika. Hightech van uitstekende kwaliteit voor de Noord-Amerikaanse markt. Dankzij het eenvoudig gebruik en de doordachte technologie kunnen zware lasten veilig en efficiënt vervoerd worden.

BELANGRIJKSTE KENMERKEN

- + Gesloten laadvlak voor een veelzijdig gebruik
- + Flexibele afstanden tussen de twee asgroepen - 4.290 of 4.880 mm
- + Laadvloer uitschuifbaar tot 23.610 mm (+ 4.100 mm zwanenhals)
- + Laadvloerhoogte 950 mm (-100/+140 mm slag dankzij luchtvering)
- + Volledig gemetaliseerd frame voor de beste corrosiebescherming op de markt
- + Conform de specifieke afmetingen en DOT-bepalingen voor Noord-Amerika



GAMMA VOERTUIGEN VOOR NOORD-AMERIKA



TELEMAX-US

De TeleMAX is een plateau-oplegger die uitermate geschikt is voor het transport van wieken van windturbines of algemeen erg lange goederen. Het laadplatform van de VS-versie is drie of vier keer uitschuifbaar tot een totale lengte van maximaal 53.600 mm. Dankzij een extra uitschuifbaar deel achteraan tot 7.500 mm is bovendien een langere overhang mogelijk.

BELANGRIJKSTE KENMERKEN

- + Tot 4x uitschuifbaar, plus uitschuifbaar deel achteraan
- + Gedwongen sturing voor optimale manoeuvreerbaarheid
- + Grote stuuruitslag van 55° voor probleemloze toegang tot smalle ruimten
- + Geringe laadhoogte
- + Met luchtvering (200 mm slag)
- + Volledig gemetaliseerd frame voor de beste corrosiebescherming op de markt
- + Conform de specifieke afmetingen en DOT-bepalingen voor Noord-Amerika

DUALMAX

De DualMAX van Faymonville is een modulaire oplegger voor de zwaarste laadvermogens, speciaal ontworpen voor Noord-Amerika. Faymonville ontwikkelde ook het gepatenteerde "Lift&Shift"-principe, waarmee het modulaire systeem in beladen toestand van 4.265 mm tot 4.875 mm, 5.485 mm of 6.095 mm kan worden verbreed. Die functie maakt het mogelijk de last optimaal te verdelen en het voertuig aan te passen aan de wijzigende verkeerswetten van de verschillende staten.

BELANGRIJKSTE KENMERKEN

- + Assen in beladen toestand te verbreden van 4.265 mm tot 4.875 mm, 5.485 mm of 6.095 mm
- + Lichte bouw met een eigen gewicht van zo'n 5.980 kg/aslijn
- + Pendelassen met een stuurhoek van -55° / +55° en een hoogte slag van 750 mm
- + Aslast van 23.990 kg bij 80 km/u
- + Extreem hoge puntbelasting, tot 18.140 kg per asligger
- + Volledig gemetaliseerd frame voor de beste corrosiebescherming op de markt
- + Conform de specifieke afmetingen en DOT-bepalingen voor Noord-Amerika

MODULMAX

De ModulMAX van Faymonville is een modulair concept voor zware lasten voor laadvermogens tot 5.000 t. Hij bestaat uit vrij te combineren aslijnen (chassis met 2-6 assen) en ontelbare andere componenten en accessoires (diepbedden, zwanenhalzen, draaischamels ...). Dit type voertuig biedt naadloze interoperabiliteit met identieke voertuigen van andere fabrikanten (S-ST, G-SL). Dankzij de vele combinatiemogelijkheden en het gebruiksvriendelijke ontwerp staat de ModulMAX garant voor flexibiliteit en rentabiliteit bij complexe transporten van zware lasten.

BELANGRIJKSTE KENMERKEN

- + Aslast tot 45.000 kg per aslijn
- + Hydraulische ascompensatie met een slag van 600 mm
- + Torengelagerde draaistellen met een stuuruitslag van 60°
- + Versterkte laadvloer aan de buitenzijden met puntlasten tot 80.000 kg
- + Kan onderling en met talrijke andere transporttoestellen gekoppeld worden, zoals zwanenhalzen, trekdissel, draaitafels, ketelbruggen, diepbedden of spine-bedden
- + Volledig gemetaliseerd frame voor de beste corrosiebescherming op de markt





Modulaire voertuigen met eigen aandrijving, modules voor zware lasten en industriële transportvoertuigen voor laadvermogens tot 15.000 t ... en nog hoger!

Cometto is sinds de overname in 2017 binnen de Faymonville Group de specialist in de ontwikkeling en de fabricage van modules voor zware lasten en modulaire voertuigen met eigen aandrijving voor laadvermogens tot 15.000 t ... en nog hoger!

Bovendien biedt het bedrijf speciale transportvoertuigen voor zware lasten voor industriële toepassingen aan: voertuigen voor werf- en staalwerktransport en transporttechniek.

MODULAIRE VOERTUIGEN



MGSL/ 1MS SERIES

Heaviest loads on modular axle lines

Dankzij het modulaire platform met 2-6 assen overtreft het modulaire transportvoertuig van Cometto de hoogste laadvermogens van 50-5.000 t. Met dit type aanhangwagen behaalt u de hoogst mogelijke flexibiliteit voor de uiteenlopendste en moeilijkste activiteiten! Hij is bestemd voor de openbare weg, transport ter zijde van de weg en bedrijfsintern vervoer.

BELANGRIJKSTE KENMERKEN

- + Het hoogste buigmoment op de markt
- + Puntlasten tot 50 t boven de wielkasten
- + Puntlasten tot 80 t boven de dwarsliggers
- + Tot 45 t aslast



MODULAIRE VOERTUIGEN MET EIGEN AANDRIJVING



ECO1000

De Cometto Ecomille is het nieuwe zelfrijdende, elektronisch gestuurde modulevoertuig voor bedrijfsinterne transportopdrachten met een nuttig laadvermogen t.e.m. 1.000 t. De Ecomille is gebaseerd op een toekomstgericht modulair principe en biedt een eenvoudige plug and play-configuratie. Cometto biedt met de Ecomille het grootste assortiment op deze specifieke markt: het compacte voertuig is beschikbaar met 2, 4 en zelfs 6 aslijnen! Maximaal 4 eenheden kunnen gecombineerd worden met verwisselbare onderdelen, zoals verschillende powerpack-technologieën en een breed gamma aan toebehoren.

BELANGRIJKSTE KENMERKEN

- + Modules met 2, 4 en 6 aslijnen
- + Nuttig laadvermogen van 20 t t.e.m. 1.000 t bij een aslast van 48 t
- + Plug and play, eenvoudig en snel te configureren
- + Uitstekende prijs-prestatieverhouding
- + Breed gamma aan toebehoren



MSPE

De elektronische, zelfrijdende modulaire aanhangwagens MSPE van Cometto bieden een compleet transportsysteem voor industrie-installaties, roro-operaties en transporten van zware lasten. Het MSPE-systeem omvat verschillende families met verschillende kenmerken, afmetingen en draagvermogens, die tegelijk wel centrale gemeenschappelijke kenmerken behouden, die zorgen voor volledige uitwisselbaarheid tussen de verschillende productlijnen.

BELANGRIJKSTE KENMERKEN

- + Elektronisch gestuurd
- + Module met 3 tot 6 aslijnen
- + 40 - 70 t draagvermogen per aslijn
- + Breedte 2,43 m en 3,00 m
- + Powerpacks van 130 kW tot 368 kW in trap IIIA tot V
- + Software COSMO en TELEMAKHOS



MODULAIRE VOERTUIGEN MET EIGEN AANDRIJVING



MSPM

De mechanisch gestuurde, zelfrijdende modulaire aanhangwagens (MSPM) van Cometto bieden de nodige trekkkracht als er geen trekkers kunnen worden ingezet. Daarom is het de ideale oplossing voor het gebruik van modulaire aanhangers voor roro-losoperaties en voor operaties ter plaatse.

BELANGRIJKSTE KENMERKEN

- + Mechanisch gestuurd
- + Module met 4 en 6 aslijnen
- + 45 t draagvermogen per aslijn
- + Powerpacks van 231 kW tot 340 kW in trap IIIA tot V
- + Tot 5 aangedreven aslijnen
- + Compatibel met modules MGSL en 1 MS



APMC

Het APMC-voertuigconcept is uniek op de markt. APMC betekent: Zelfrijdende module voor zware lasten met Assist-modus en traditionele sturing.

- ASSIST-MODUS: Een bijkomende trekeenheid om een trekker te vervangen
- ZELFRIJDENDE TRAILER-MODUS
- TRAILER-MODUS: Traditionele aanhangwagens op de openbare weg met ontkoppelde aandrijfassen

BELANGRIJKSTE KENMERKEN

- + Module met 4 en 6 aslijnen
- + 36 t draagvermogen per aslijn
- + Tot 3 aangedreven aslijnen
- + Powerpacks van 201 kW tot 231 kW in trap IIIA tot V
- + Compatibiliteit met module MGSL



INDUSTRIËLE TRANSPORTVOERTUIGEN



SYT

Het SYT-scheepswerftransportvoertuig is het ideale voertuig dat ergonomisch werd ontworpen voor het veilig en efficiënt vervoeren van scheepscompartimenten, platen, scheepsmachines en andere zware componenten voor de scheepsbouw. Het voertuig biedt maximale flexibiliteit door zijn vermogen om aan grotere of kleinere eenheden te worden gekoppeld, en omdat het geschikt is voor geconcentreerde en verdeelde lasten.

BELANGRIJKSTE KENMERKEN

- + Tot 12 aslijnen
- + Draagvermogen ophanging 32 t tot 45 t
- + Breedte in standaardconfiguratie tot 6 m
- + Powerpack van 202 kW tot 405 kW in trap IIIA tot V in standaardconfiguratie
- + Koppelingsmogelijkheden zij aan zij of achterkant aan achterkant
- + Elektronische sturing
- + Hydrostatische overbrenging
- + Cabine en/of afstandsbesturing



ETH/ETL

Hefvoertuigen (ETL/ETH) van Cometto zijn gespecialiseerde palletvoertuigen die ontworpen zijn om veilig en efficiënt verdeelde lasten (platen, buizen) of korte en geconcentreerde lasten (gietmallen, zwaar gietwerk) te hanteren. De voertuigen zijn met een hoge (ETH) of lage (ETL) cabine verkrijgbaar. Beide versies bieden het best mogelijke gezichtsveld voor het juiste gebruik.

BELANGRIJKSTE KENMERKEN

- + Tot 8 aslijnen
- + Draagvermogen ophanging tot 32 t
- + Minimale breedte 2,43 m
- + Mechanische of elektronische sturing
- + Hydrostatische overbrenging
- + Cabine en/of afstandsbesturing



MAXPROTECT+

OPTIMALE BESCHERMING!

Met MAXProtect+ blijft uw voertuig langer **corrosievrij**.

Weersomstandigheden en mechanische stress vragen veel van elke staalconstructie. Om de oppervlakken van voertuigen langdurig te beschermen tegen corrosie biedt Faymonville MAXProtect+. Dit is een volledig gecoördineerd en geoptimaliseerd systeem voor oppervlaktebehandeling. Alle stadia worden bij Faymonville in-house ontwikkeld, uitgevoerd en getest, van zandstralen en schoopering tot aan de uiteindelijke coating. MAXProtect+ garandeert de beste oppervlaktebescherming voor uw voertuig! Het eindresultaat heeft vaak een kwaliteitsnorm die vele malen hoger ligt dan wat er in de bedrijfswagensector te vinden is.

+ MACHINESTRALEN
Werpstralen met metallic straalmateriaal

+ HANDMATIG STRALEN
Handmatige oppervlakte reiniging en -afwerking met behulp van minerale schuurmiddelen (corundum)

+ VLAMBOOGVERZINKEN
Aanbrengen van een 50-70µm dikke laag van zink/aluminium. Deze metallisering biedt optimale bescherming tegen roesten op randen en verhoogt de hechting en weerstand.

+ AFDICHTEN VAN NADEN
Voorkomt de vorming van roest in voegen

+ PRIMER
Zink epoxy met 2 componenten, 85% zink

+ DEKLAAG MET 2 COMPONENTEN
Als afwerkingscoating direct op het metaal

+ AFDICHTEN VAN GATEN
Voorkomt corrosie in hoeken en gaten

+ OPTIONEEL:
Volledig zeewaterbestendig conservering voor transport per schip

DAGELIJKSE HULP

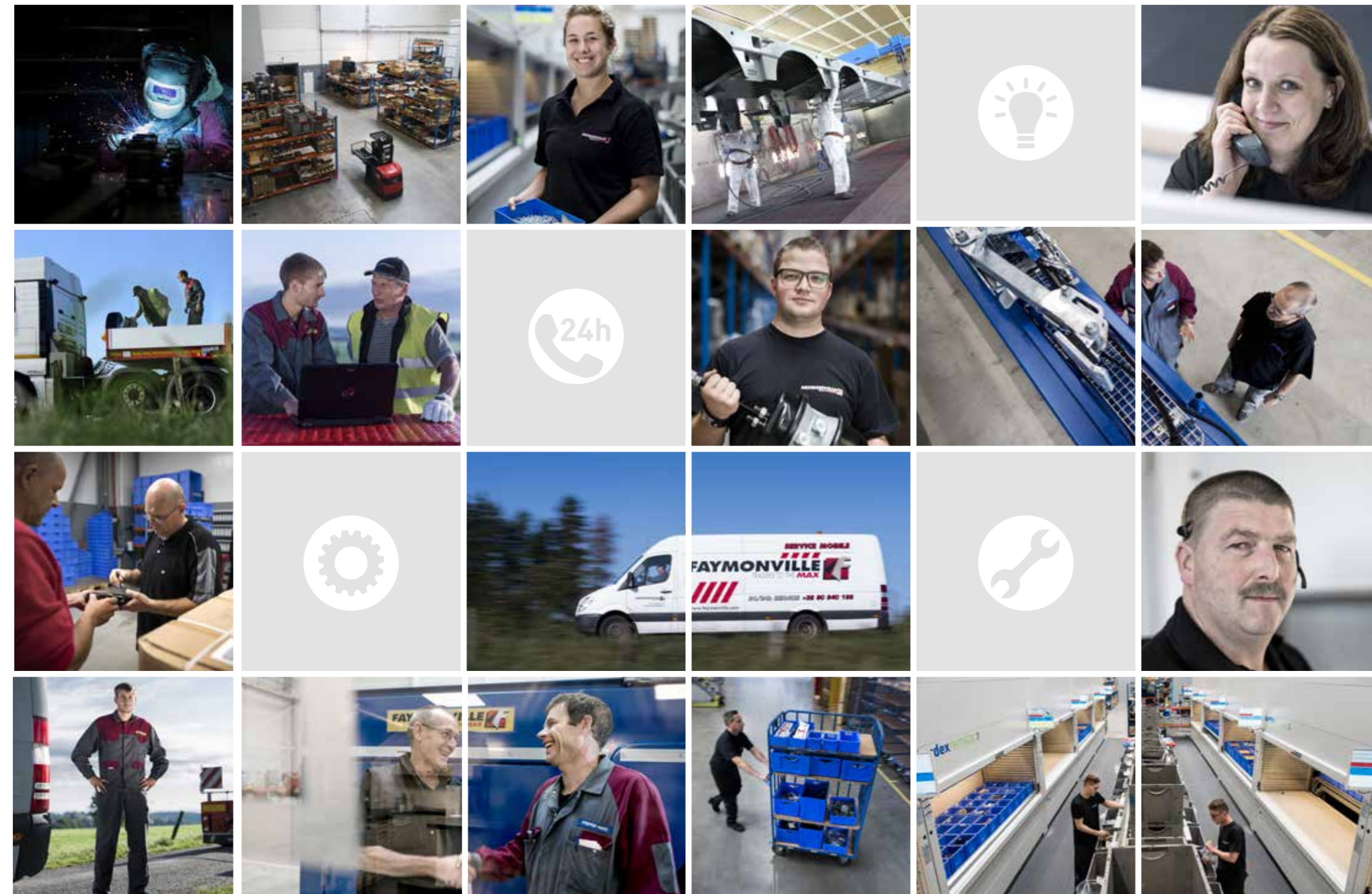
Uitgekiende software van ons bedrijf helpt u concreet bij de planning van uw transportopdrachten. Vaak gaat de voorbereiding gepaard met een heleboel vragen: hoe moet een voertuig opgebouwd zijn om de vracht te vervoeren? Hoe plaats ik die optimaal?

Op die vragen vindt u meteen antwoorden met onze verfijnde, gebruiksvriendelijke simulatiesoftware.

Daarmee kunt u de meest uiteenlopende scenario's vóór de uitvoering simuleren. De bedoeling: theoretisch nagaan wat praktisch mogelijk is.

Al die programma's zijn een mix van techniek, wiskunde, fysica en informatica.

Vanaf de pc neemt u de afgedrukte resultaten mee naar de werkvloer, zo heeft de chauffeur bij het samenstellen van het voertuig en het laden alle belangrijke informatie bij de hand.



WIJ ZORGEN VOOR PERFORMANCE!

VOLLEDIG VERZORGD DOOR ONZE SPECIALISTEN



INSTRUCTIE & OPLEIDING

Kennisoverdracht van vakman op vakman.

In het kader van de levering van het voertuig krijgen onze klanten een gedetailleerde opleiding en alle belangrijke informatie om met het nieuwe voertuig om te gaan. Van vakman op vakman.

De werking wordt helemaal doorlopen bij het voertuig om de klant met de nieuwe oplegger vertrouwd te maken. De overhandigde gebruiksaanwijzing in de juiste taal dient als naslagwerk bij het alledaags gebruik.

Bij een langer verblijf bieden we de chauffeur logies met maaltijden aan.



ONZE 24-UURSSERVICE

Wij staan altijd aan uw zijde!

Bij ons is de klant koning! Wij bieden permanente telefonische ondersteuning. Want op die manier kunnen heel wat problemen "op afstand" worden opgelost. Onze gekwalificeerde en vakkundige medewerkers spreken meerdere talen en zijn op de hoogte van de modernste ontwikkelingen op het gebied van mechanica, elektronica, hydraulica en pneumatiek.

Onze 24-uursservice houdt ook in dat er monteurs stand-by staan met volledig uitgeruste voertuigen. Zij verplaatsen zich naar overal waar u als klant op dat moment concrete hulp nodig hebt. Daardoor kunnen we ter plaatse ook de moeilijkste problemen oplossen.

24/7 SERVICE HOTLINE

Faymonville & MAX Trailer: +32 80 64 01 88 // Cometto: +39 0171 26 33 30



FAYMONVILLE
LOGISTICS 

EFFICIËNTE DISTRIBUTIE VAN RESERVE-ONDERDELEN

Voor blijvende operationele betrouwbaarheid.

Wij garanderen bij onze voertuigen de levering van onderdelen en accessoires en verzekeren zo dat de voertuigen inzetbaar blijven. Als deel van de omvangrijke klantenservice zorgen wij ervoor dat het betrokken voertuigonderdeel na aanvraag meteen wordt verzonden.

Alle bestellingen die vóór 14 uur elektronisch bij ons toekomen, worden nog dezelfde dag verpakt en opgestuurd.

Onze medewerkers adviseren u daarbij competent en met de nodige productkennis, om de perfecte oplossing voor uw verzoek te vinden.



FAYMONVILLE
SERVICE 

REPARATIE & ONDERHOUD

Voor een langdurig gebruik van het voertuig.

Voor meer inzetbaarheid, een langere levensduur en een optimaal waardebehoud.

Klassieke reparaties: De extreme omstandigheden bij zwaar en uitzonderlijk vervoer vergen elke dag heel wat van de voertuigen. Herstellingen zijn dan ook onvermijdelijk, of het nu komt door slijtage, ongevallen of brandschade.

Volledige opknapbeurt: Volgens het principe "van oud nieuw", maken onze gespecialiseerde medewerkers de voertuigen als nieuw klaar voor gebruik. Defecte of versleten onderdelen worden vervangen. Deze diensten worden allemaal aangeboden in onze eigen serviceateliers in Bütgenbach (België), Polen (Goleniow) en Rusland (Noginsk). Onze bekwame aanspreekpunten garanderen ook daar directe ondersteuning. Daarbovenop komt nog Faymonville Trade & Services in Landsberg am Lech (Duitsland), waar merkoverschrijdende onderhoudswerken tot algemene opknapbeurten worden uitgevoerd.

Kraanopbouw voor houtvervoer: kraanopbouw voor vrachtwagens voor houtvervoer is traditioneel een activiteit bij Faymonville Service in Bütgenbach (België). De kranen worden volgens de richtlijnen van de vrachtwagenfabrikant gemonteerd op het chassis van de trekker.



FINANCIERING & VERHUUR

Uw ideale partner voor leasing, verhuur en rechtstreekse verkoop!

De Faymonville Group biedt een reeks aankoop- en leasingoplossingen aan, die kunnen worden aangepast aan de individuele behoeften. In vergelijking met louter financiële dienstverleners beschikken wij over diepgaande kennis van de sector en begrijpen wij beter de verzoeken van de klanten. Wij treden op als erkende leasingmaatschappij en bieden ondernemingen uit diverse sectoren financieringsmogelijkheden op maat.

Onze oplossingen daarvoor omvatten niet enkel de aankoop van nieuwe opleggers, maar ze kunnen ook worden aangevuld met bijkomende diensten, zoals de onderhoudsservice of de terugname van gebruikte voertuigen, met herstelling en doorverkoop. Naast de financiering van opleggers behoren ook de financiering, leasing of al dan niet langdurige verhuring van trekkers en opleggers (of zelfs volledige voertuigcombinaties) tot ons palet van diensten. Naast trekkers van de bekende merken Mercedes en MAN bieden we ook opleggers aan van MAX Trailer en Faymonville, aanhangwagens van Schmitz Cargobull en kiepwagens van Meiller en Schmitz Cargobull.

www.max-rental.eu

Ultramoderne infrastructuur. Optimaal netwerk van vestigingen.

5 Productielocaties in Luxemburg, Polen, België, Italië en Rusland

100% inhouse

Meer dan

1.000 medewerkers

Productiecapaciteit van

3.000 voertuigeenheden per jaar

150.000 m²
productieoppervlakte

Wereldwijde verkoop in

125 landen

LUXEMBURG - LENTZWEILER



BELGIË - BÜLLINGEN



POLEN - GOLENIOW



ITALIË - BORGO SAN DALMAZZO



RUSLAND - NOGINSK





www.faymonville.group



8, Duarrefstrooss
9990 Weiswampach
LUXEMBOURG

 +352 26 90 04 155

info@faymonville.group

